



Cart'Oc



Un dispositif innovant
d'aide à la décision pour
le déploiement de
l'arbre et la haie
champêtre dans les
territoires

Le végétal, levier de développement de nos territoires

Cart'Oc identifie les zones stratégiques où il est important de planter des haies, restaurer des ripisylves ou favoriser la régénération naturelle.

Grâce à des données cartographiques pertinentes, nos technicien·nes locaux vous accompagnent pour imaginer et déployer des solutions concrètes, adaptées à vos problématiques.

Avec Cart'Oc, vous menez des actions ciblées et efficaces contre l'érosion et en faveur de la biodiversité sur votre territoire.

Un appui technique en 5 étapes

1

Échanges sur les
problématiques rencontrées
sur votre territoire

2

Réalisation d'un diagnostic
cartographique par votre
conseiller·ère technique

3

Échanges sur le terrain et
identification des sites et
actions à prioriser sur votre
territoire

4

Proposition de solutions
d'aménagements adaptés

5

Accompagnement à la mise
en œuvre de ces actions

Les enjeux de biodiversité et d'érosion au cœur des priorités des territoires

L'érosion des sols et ses impacts

Chaque année en France, les sols perdent en moyenne 1,5 tonne de terre par hectare en raison du ruissellement. Cette situation est aggravée par l'intensification de l'agriculture, le surpâturage, la déforestation ou l'imperméabilisation.

L'érosion perturbe la biodiversité du sol et des milieux aquatiques, diminue les rendements, dégrade la qualité de l'eau, peut déclencher des coulées d'eau boueuse et génère des coûts importants pour les collectivités. (Source SDES)

La biodiversité en danger

68 % des populations de vertébrés (mammifères, poissons, oiseaux, reptiles et amphibiens) ont disparu entre 1970 et 2016, soit en moins de 50 ans.

Depuis 200 ans, les extinctions d'espèces sont 10 à 1000 fois plus rapides que le rythme naturel. À ce rythme, la planète va perdre 75 % de ses espèces en 500 ans. (Source IPBES)

Cet effondrement de la biodiversité est dû à l'effet combiné de la destruction et de la fragmentation des habitats, de la surexploitation des ressources, des pollutions, des espèces exotiques envahissantes et du changement climatique. (Source IRD)



L'arbre, un rôle central pour répondre aux enjeux de biodiversité et d'érosion



Climat

Absorption des gaz à effet de serre et stockage du carbone
Régulation des extrêmes climatiques



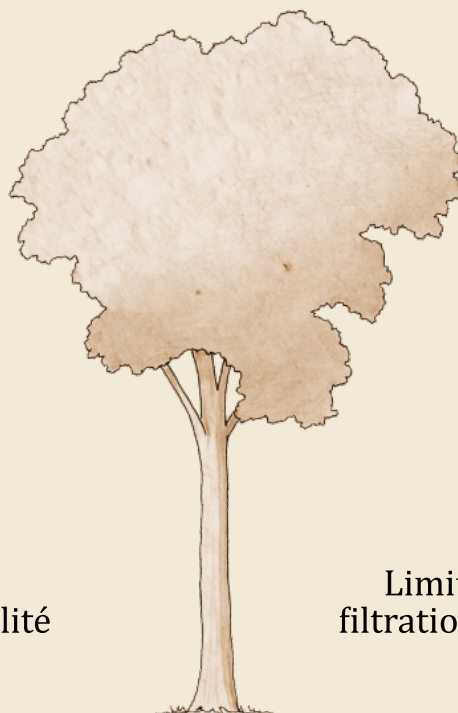
Paysage

Préservation et embellissement des paysages



Sol

Protection des sols
Amélioration de leur qualité



Biodiversité

Refuge et nourriture pour la biodiversité



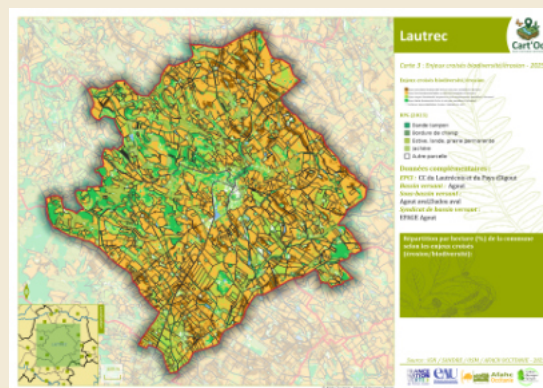
Agriculture

Protection des cultures et du bétail

Eau

Limitation de l'érosion, filtration et stockage de l'eau

La cartographie pour identifier les zones à enjeux



Cart'Oc repose sur un outil cartographique multi-échelle pour une lecture fine du territoire :

- **Échelle bassin versant** : cartographie des zones sensibles à l'érosion et à la perte de biodiversité.
- **Échelle territoriale** : cartographie des grandes zones à l'échelle communale, départementale...
- **Échelle parcellaire** : analyse détaillée, notamment des flux d'eau pour guider les projets d'aménagements.

Grâce à différents indicateurs, il permet de prioriser des zones et de mettre en œuvre des actions simples et efficaces.

Les indicateurs érosion



Battance



Pente



Erodibilité



Occupation des sols

Les indicateurs biodiversité



Artificialisation des milieux



Perturbations humaines



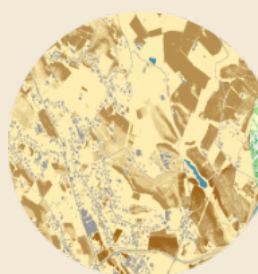
Eloignement des habitats boisés



Diversité des milieux

Ce diagnostic cartographique est conçu comme un support de dialogue entre les technicien·nes de l'arbre hors forêt et les acteurs du territoire. Il est complémentaire d'une analyse des enjeux sur le terrain.

Enjeux érosion + Enjeux biodiversité



Enjeux croisés pour identifier les zones prioritaires

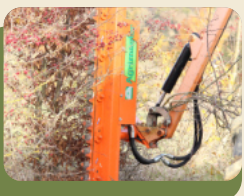
Accompagnement avec des solutions concrètes

Après identification des zones prioritaires, nos technicien·nes vous accompagnent dans la mise en œuvre de solutions multiples et complémentaires où l'arbre et la haie occupent une place centrale.



Plantation

Accompagnement technique à la plantation d'arbres et de haies champêtres en vous faisant bénéficier du dispositif financier le plus adapté à vos besoins.



Entretien et gestion

Diagnostic et préconisations de gestion des formations arborées existantes adaptés à vos objectifs (érosion, services écosystémiques, valorisation économique, sécurité routière...).



Régénération

Accompagnement technique à la régénération naturelle des haies et bosquets (plantation d'enrichissement, jalonnage, sensibilisation des riverains...).



Aménagements complémentaires

Accompagnement, en lien avec les partenaires, pour la mise en œuvre de solutions complémentaires à l'arbre, visant à ralentir les ruissellements, favoriser la biodiversité et garantir la qualité des cours d'eau (bandes enherbées, noues, talus, fascines, couverts végétaux ...).



Sensibilisation des acteurs

Accompagnement à l'organisation d'ateliers, de réunions et assistance à la création de documents de communication spécifiques aux enjeux de votre territoire.

Cart'Oc est un programme porté par le Réseau Haies Occitanie

L'association Réseau Haies Occitanie est une association régionale dont l'objet social est de promouvoir, accompagner et mettre en œuvre des politiques globales de développement de l'arbre et de la haie. Elle anime, coordonne et représente les membres de son réseau. Elle regroupe les opérateurs historiques des 13 départements d'Occitanie, qui mènent les missions d'animation technique, d'aménagement et de sensibilisation de terrain.



devient



Structures départementales partenaires à contacter :



Projet soutenu par



Association Française pour les Arbres et les Haies
Champêtres Région Occitanie
SIRET 525191078 00019

Crédits photos : Arbre et Paysage 32, Arbres & Paysages Tarnais, Arbres et Paysages d'Aude
Dessin : David Dellas Pictogrammes : Arbres & Paysages Tarnais

Imprimé par Sergent Papers, Toulouse
Ne pas jeter sur la voie publique

