

OFFRE D'EMPLOI

POSTE RESPONSABLE TECHNIQUE AGROFORESTERIES

■ Contexte

L'association Arbres et Paysages 11 (AP11), a été créée 2014 par un ensemble de citoyens, acteurs du développement agricole et rural, promoteurs du retour de l'arbre dans l'agriculture et les paysages, avec comme objet le développement d'une réflexion globale et d'actions en faveur du déploiement des arbres hors forêt et plus particulièrement de l'agroforesterie dans le département de l'Aude.

Ses actions s'organisent autour des axes suivants :

- Accompagnement des porteur.euse.s de projet sur la préservation, la plantation et régénération naturelle des arbres champêtres (agriculteur.euse.s, collectivités, particuliers) ;
- Information et sensibilisation de tout public autour des enjeux liés à la réintroduction de l'arbre hors forêt ;
- Recherche et développement ;
- Participation aux espaces de concertations locales et régionales ;
- Participation aux dynamiques de réseaux agricoles et/ou paysans.

AP11 est un mouvement associatif organisé, fondé sur des principes démocratiques, ouverts à tous sur la base de valeurs partagées :

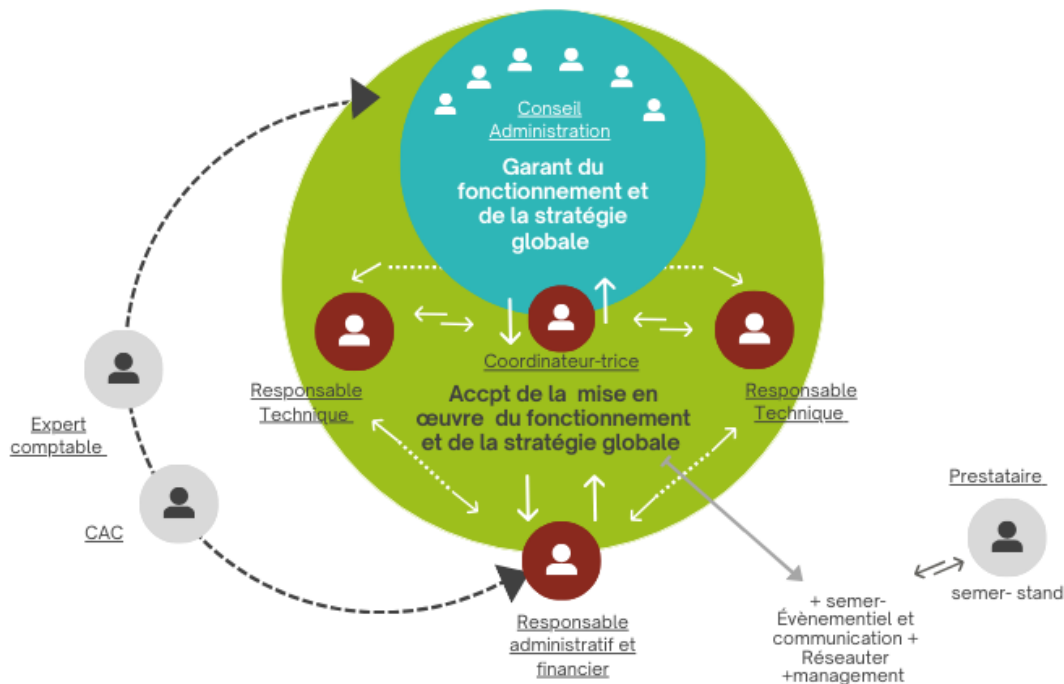
- Travailler dans un esprit de co-construction et de concertation avec tous les acteurs concernés en respectant la place, le rôle et la singularité de chacun ;
- S'appuyer sur un principe d'adhésion, de volontariat et de plaisir ;
- Favoriser la mutualisation, l'échange et la créativité collective à s'appuyant sur les outils de l'intelligence collective ;
- Favoriser la création de lien et la circulation de l'information entre les acteurs concernés

Le/la responsable technique agroforesteries effectue ses missions sous la responsabilité du conseil d'administration.

■ Activités du responsable technique agroforesteries

Le/la responsable technique agroforesteries effectue ses missions en étroite collaboration avec :

- Le conseil d'administration ;
- Une équipe constituée d'une coordinatrice, d'une autre responsable technique en agroforesteries (missions complémentaires) et d'un.e responsable administratif et financier (prie de poste en janvier 2025)



Organigramme AP11-2024

► Volet agroforesteries

- Accompagner les agriculteurs.trices dans la définition de leurs projets de plantation : définition des objectifs de l'agriculteur.rice, de ses moyens, l'environnement local et ses enjeux, les possibilités de réalisation du chantier ainsi que les procédures administratives pour le financement et le suivi du projet ;
- Appuyer le montage des projets, notamment pour les demandes de subventions;
- Gérer les commandes de fournitures (plants, protections, etc.) auprès des différents prestataires en étroite collaboration avec le responsable administratif et financier ;
- Gérer la gestion des passeports phytosanitaires ;
- Suivre les chantiers et réaliser les suivis post-plantations pendant 3 ans ;
- Assurer la mise à jour des outils de suivi et de bilan des accompagnements aux projets de plantation.

► Volet Label Haie et PGDH

- Réaliser les pré-audits et audits de suivi des agriculteurs engagés ;
- Mettre en place et animer la certification collective (OCG) : volet administratif (contrats d'engagement avec les agriculteurs, organisation des contrôles avec l'organisme certificateur) et volet technique (suivis individuels et organisation de temps collectifs avec les agriculteurs engagés) ;
- Réaliser les PGDH (plans de gestion durable des haies) ;
- Assurer la mise à jour des outils de suivi du Label Haie et du PGDH ;

► Animation de groupes thématiques, sensibilisation, formation et recherche

- Animer des groupes thématiques ;
- Concevoir et animer des actions de sensibilisation, des ateliers techniques et des formations auprès de tout public en lien avec le/la coordinateur.trice ;
- Assurer une veille informationnelle, recherches bibliographiques sur les pratiques agroforestières ;
- Participation à des groupes de recherche.

► Dynamique de réseau régional, AFAHC Occitanie

- Contribuer à la conception, voir à l'animation et participer aux journées techniques ;
- Participer aux séminaires et rencontres organisées ;
- Participer aux commissions techniques.

■ Compétences et profil

► Compétences

- Connaissances de base du fonctionnement des exploitations agricoles et des dynamiques territoriales ;
- Maîtrise des pratiques agroforestières ;
- Maîtrise des pratiques de plantation et d'entretien des arbres et des haies champêtres ;
- Connaissance des techniques de Régénération Naturelle Assistée (RNA) ;
- Goût pour le travail de terrain en toutes saisons ;

- Maîtrise des outils de bureautique (Excel, Word, Canva) ;
- Maîtrise des outils cartographiques SIG (QGIS) ;
- Capacités de transmissions de savoir ;
- Sensibilité à la pédagogie et à l'intelligence collective ;
- Capacité d'analyse et de synthèse ;
- Aptitudes au travail en équipe et en réseau ;
- Très bonnes capacités d'expression écrite (rédaction, analyse et synthèse) et orale (aisance relationnelle face à divers publics) ;
- Rapport d'activité et suivi de projet ;
- Esprit d'initiative et autonomie ;
- Esprit collaboratif ;
- Qualités relationnelles : sociabilité, écoute, ouverture d'esprit, coopératif.

► Profil

- A partir de Bac +3, formations ou expériences en agroforesterie ;
- Expériences réalisations Plans De Gestion des Haies attendues ;
- Formation Label Haie appréciée.

■ Conditions de recrutement

► Modalités

Type de contrat : temps partiel à 30h par semaine, CDI avec période d'essai de 3 mois.

Lieu de travail : Espace Mobius au 9 Boulevard Marcou à Carcassonne. Télétravail autorisé.

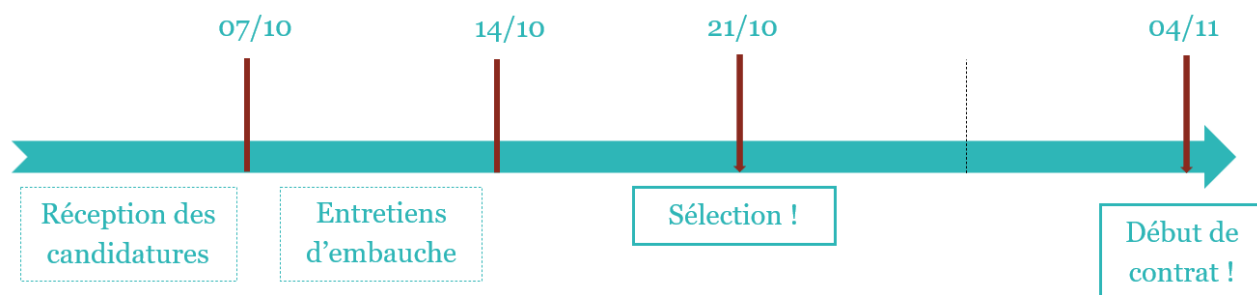
Permis B obligatoire.

Moyens à disposition : véhicule de service partagé avec l'équipe, ordinateur, téléphone.

Rémunération : de 2 200 € à 2 500 € brut par mois selon l'expérience.

Début de contrat : 04/02/2024

► Frise chronologique de l'embauche



► Contact candidature

Envoyez lettre de motivation et CV avant le **07 octobre 2024** par courriel à l'association :
recrutement@arbresetpaysages11.fr