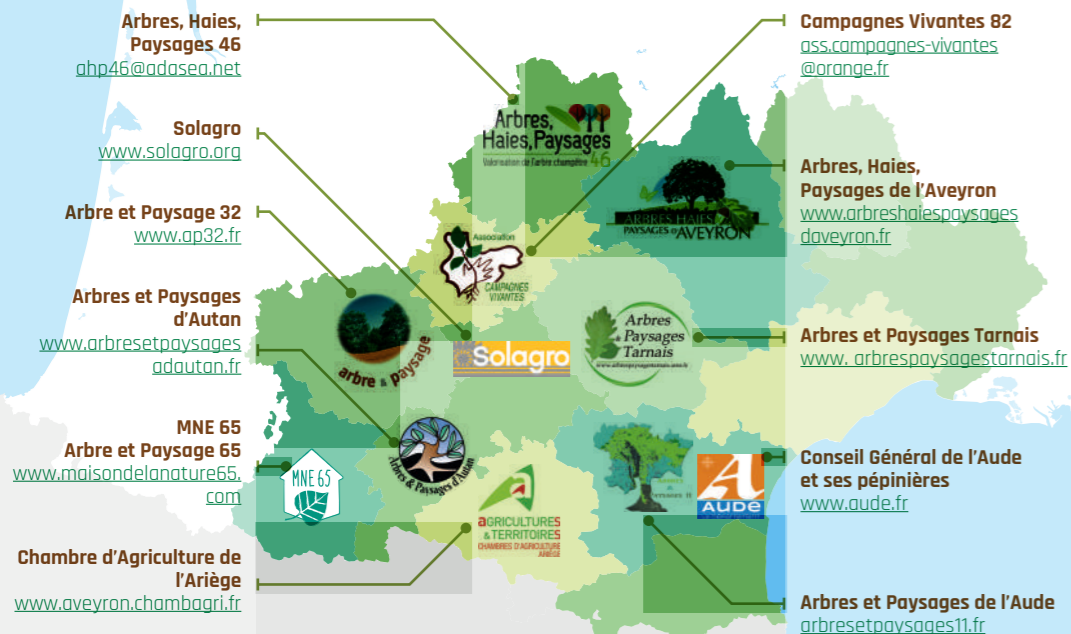


Une dynamique en émergence

À L'ÉCHELLE DE LA RÉGION OCCITANIE



Notre site internet www.afahcoccitanie.fr vous permet d'accéder à :

- une **base de ressources** pédagogiques et d'outils de sensibilisation à destination du plus grand nombre ;
- un **espace adhérent** avec des documents techniques et des ressources mutualisées.

Associations, organismes, collectivités...
devenez adhérent et contribuez
aux actions de l'Afahc Occitanie

Biodiversité
Érosion
Nitrates
Pollutions
Sol
Eau
Paysage

ARBRES HAIES AGROFORESTERIES

L'arbre au cœur des territoires

Un réseau régional de structures
pour accompagner la valorisation de l'arbre champêtre
à chaque échelle du territoire Occitanie



Moulin de Ticaille
31450 Ayguesvives
www.afahcoccitanie.fr
contact@afahcoccitanie.fr



L'Afahc Occitanie
est adhérente
au réseau national
Afac-agroforesteries



PROJET COFINANCÉ PAR LE FONDS EUROPÉEN DE DÉVELOPPEMENT RÉGIONAL



Des structures en accompagnement d'actions et de projets sur les territoires

DES SAVOIR-FAIRE MUTUALISÉS POUR DÉFENDRE L'INTÉRÊT DE L'ARBRE EN OCCITANIE

- **Promotion** de toutes les actions en faveur de la biodiversité fonctionnelle (qualité de l'eau, auxiliaires de culture, valorisation de la biomasse...) en lien avec l'arbre.
- **Accompagnement** de projets de plantation d'espèces locales grâce au soutien de longue date du Conseil Régional.
- Mise en place d'itinéraires techniques pour l'aide à la **régénération naturelle assistée** ou à la restauration de haies existantes.
- Montage administratif et technique de projets **d'agroforesterie**.
- Actions de sensibilisation, d'information.
- Aide à la définition de **projets territoriaux**.
- Défense **des intérêts de l'arbre** dans les documents d'urbanismes.

QUELQUES CHIFFRES ANNUELS

Plus de 120 500 mètres d'arbres et de haies plantés représentant 139 000 plants d'essences locales et 550 chantiers avec

- des agriculteurs;
- des collectivités;
- des associations;
- des particuliers.

6 000 personnes sensibilisées aux rôles et à l'intérêt de l'arbre et la haie.

Le Végétal Local et l'arbre

PROMOUVOIR UNE BIODIVERSITÉ GÉNÉTIQUE LOCALE

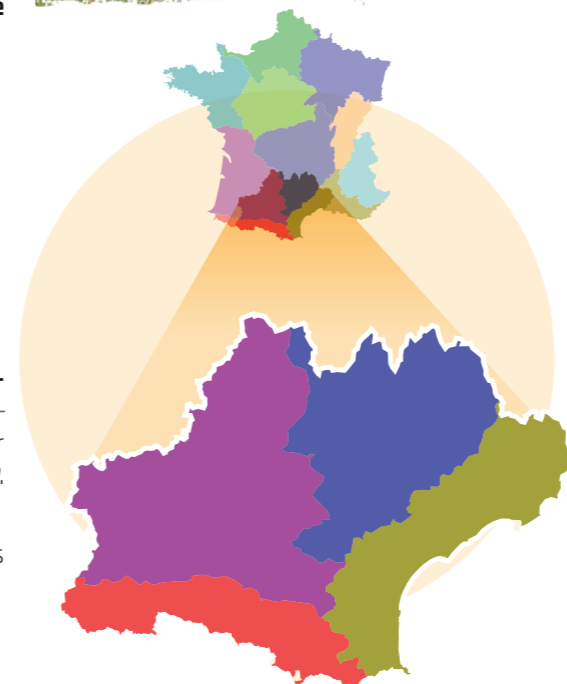
L'Afahc Occitanie s'engage dans l'utilisation de plants **Végétal Local** pour garantir la provenance des essences champêtres.

Elle participe à la structuration d'une **filière végétal locale** en Occitanie:

- en **récoltant des graines**, confiées à des pépinières partenaires du projet;
- en organisant des **journées techniques et de formation** pour une appropriation du référentiel de récolte par les différentes structures adhérentes;
- en organisant la **récolte sur les territoires**: identification de sites de récolte, organisation de la récolte des graines.

L'Afahc Occitanie a été **labellisée comme structure récoltante** en 2016 par le Cornouiller sanguin (*Cornus sanguinea*), l'Érable champêtre (*Acer campestre*), le Prunellier (*Prunus spinosa*), la Viorne lantane (*Viburnum lantana*). D'autres essences sont en cours de labellisation.

Le **label Végétal Local** comprend des cahiers techniques pour accompagner les porteurs de projet.



Quatre régions d'origine concernées en Occitanie: Massif Central, Sud Ouest, Pyrénées et Méditerranée.

Cartographier les arbres

POUR CONTRIBUER AU SCHÉMA DE COHÉRENCE ÉCOLOGIQUE ET AUX TRAMES VERTES

Le **Schéma Régional de Cohérence Écologique** (SRCE) place au cœur de sa démarche la biodiversité et la prise en compte des déplacements d'espèces. **L'élaboration d'une cartographie** des plantations réalisées est un des enjeux importants.



L'Afahc Occitanie s'engage, en partenariat avec l'IGN, dans la **mutualisation des ressources départementales** et la **création d'une base de données régionale d'aide à la décision** pour mener des politiques publiques locales et régionales autour de la trame arborée.

- Réalisation d'un **état des lieux** auprès des structures départementales.
- Structuration de la **base régionale et des données** en lien avec le SRCE.
- Rédaction d'un **tutoriel de saisie**, méthodologie pour la digitalisation des linéaires.
- **Formation** des structures adhérentes.
- **Transmission de la méthode** auprès de nos partenaires.

